

无患子 *SmHD-ZIP25* 和 *SmHD-ZIP29* 基因在花发育中的功能研究

陈宁一 吴文彤 赵国春 贾黎明 陈仲*

(北京林业大学林学院 林木资源高效生产全国重点实验室 国家能源非粮生物质原料研发中心 省部共建森林培育与保护教育部重点实验室 北京市高等学校林学实验教学中心, 北京 100083)

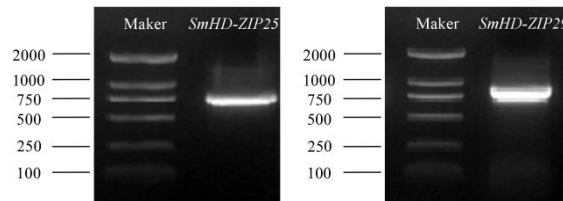
Functional Study of *SmHD-ZIP25* and *SmHD-ZIP29* Genes in Flower Development of *Sapindus mukorossi*

DOI: 10.13560/j.cnki.biotech.bull.1985.2026-0174

附表 1 引物序列

Supplementary table 1 Primers Sequences

引物名称 Primer name (ID)	正向引物 Forward primer (5'-3')	反向引物 Reverse primer (5'-3')	用途 Purpose
pCAMBIA1301_ <i>SmHD-ZIP25</i>	AGAACACGGGGGACTCTTGACATG GATTGGAATAGCAACTTGAG	GGGGAAATTCGAGCTGGTCACTTAT GGATAATTAGAAGGTAGAACCACC	PCR
pCAMBIA1301_ <i>SmHD-ZIP29</i>	AGAACACGGGGGACTCTTGACATG GAGTCTGGACGTTTTTCTT	GGGGAAATTCGAGCTGGTCACTTAT GACCAGACCCACCAGC	
<i>SmACT</i>	AGAAAGTTGGCCTCGCTGAA	CAGGAACCAGACCACCTGTC	RT-qPCR
<i>SmHD-ZIP25</i>	CCTTTGTTCTCGACCGGAA	CTGGAACCAACCAAGTGGT	
<i>SmHD-ZIP29</i>	TTCTTCGATCCCTCCGCTTG	GCACCGTTCCACTACTCAA	
<i>AtEF1α</i> (AT1G07940)	CCAAGTACTCCAAGGCCAGG	GCCTCAAGGAGAGTTGGTCC	
<i>AtFT</i> (AT1G65480)	TCAACACAGAGAAACCACCTGT	AAGTCTTCTTCTCCGCAGC	
<i>AtCRC</i> (AT1G69180)	AGAAACCAACCATGACGGCT	TGGATCATGTTGTGGCCTCC	
<i>AtSHP2</i> (AT2G42830)	TGACGCTGAGGTGCTCTTG	CAAGTTGCAGAGGTGGTTGG	
<i>AtCOL1</i> (AT5G15850)	ACGAGTTCCAATTCTGCCCA	GCTGGAGGGTAAGGTGGTTG	
<i>AtAMS</i> (AT2G16910)	TTGCAGCGACCAGATTGATG	GCAAAGGAGCTTCAAGACGA	
<i>AtMYB21</i> (AT3G27810)	GGAAGTAGTGGAGTTTCGGG	TGATCATCAACGGTCATCGGT	



附图 1 *SmHD-ZIP25* 和 *SmHD-ZIP29* CDS 序列克隆

Supplementary Fig. 1 Cloning of *SmHD-ZIP25* and *SmHD-ZIP29* CDS sequences